

**ДАННИ ОТ ЕМПИРИЧНОТО ИЗСЛЕДВАНЕ НА УЧР В БЪЛГАРИЯ
ПРОВЕДЕНО ПРЕЗ 1996 ГОДИНА**

**Разпределение на изследваните организации по отрасли и видове
дейности (в проценти)**

1. Селско стопанство, ловджийство, горско стопанство, риболов	6%
2. Енергопроизводство, водно стопанство	6%
3. Химическа, добивна, преработване на неенергийни полезни изкопаеми	4%
4. Производство на метали; механично, електрическо и инструментално машиностроене, офис-техника	12%
5. Други производства, (вкл. храна, напитки, тютюн, текстил, дрехи, хартия, полиграфия, преработка на гума и пластмаси и др.)	11%
6. Строителство и градоустройство	6%
7. Търговия и разпространение; хотелиерство и ресторантьорство, ремонти	11%
8. Транспорт и комуникации (железопътен, пощенски услуги, телекомуникации и др.)	8%
9. Банково дело; финанси; застрахователно дело; бизнес-услуги (вкл. консултации, връзки с обществеността и реклама, правни услуги и др.)	6%
10. Персонални, възстановителни услуги, домашно обслужване	0,5%
11. Здравни услуги	6%
12. Други услуги (телевизия и радио, научно-изследователски, благотворителност и др.)	2%
13. Образование (включително университети и следдипломно обучение)	10%
14. Местно управление	1%
15. Централно държавно управление	1%
16. Други	8%

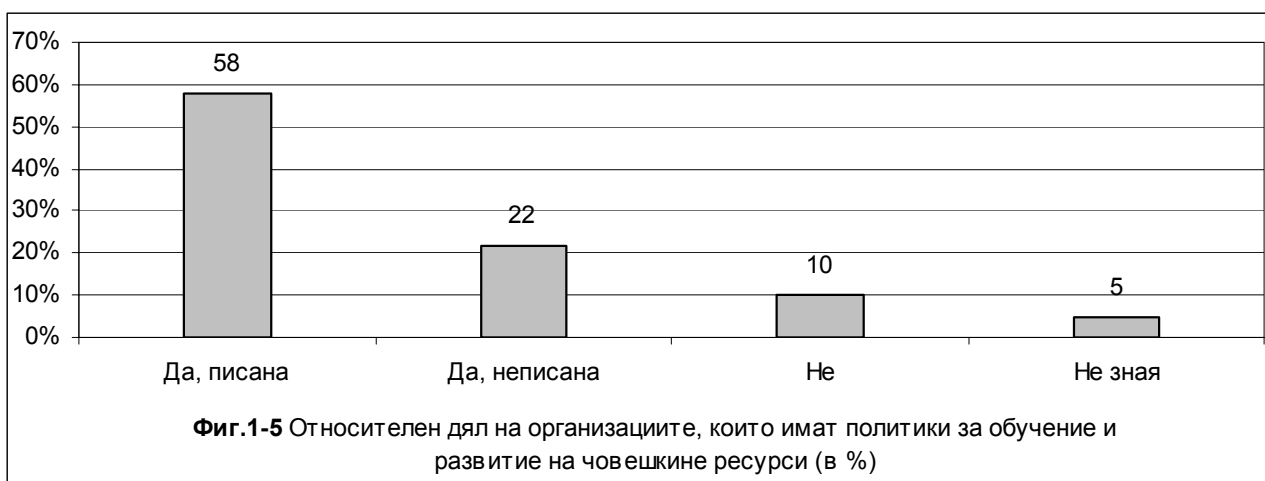
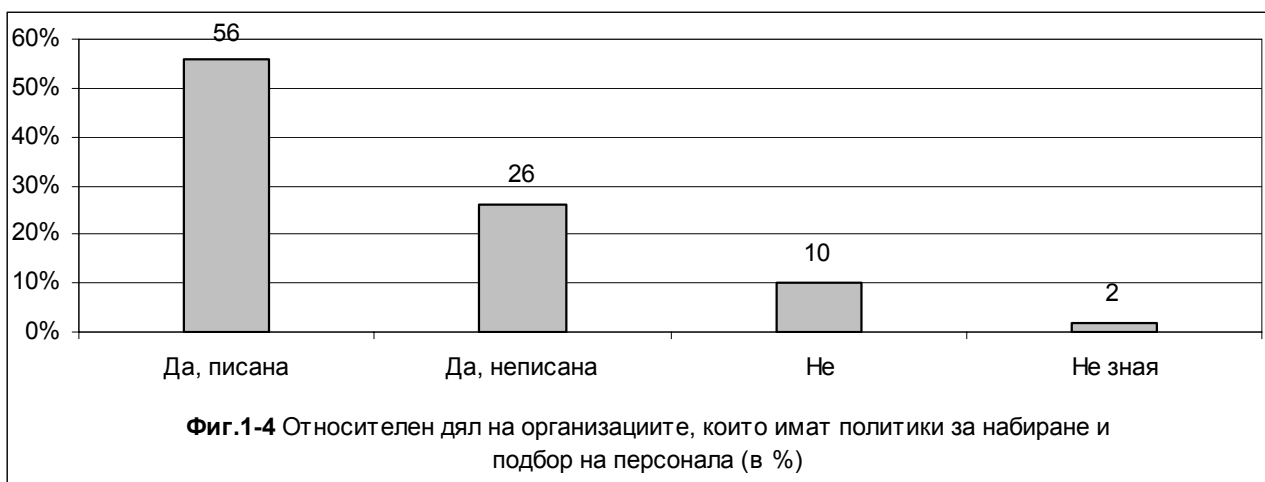
Общ брой на изследваните организации 170

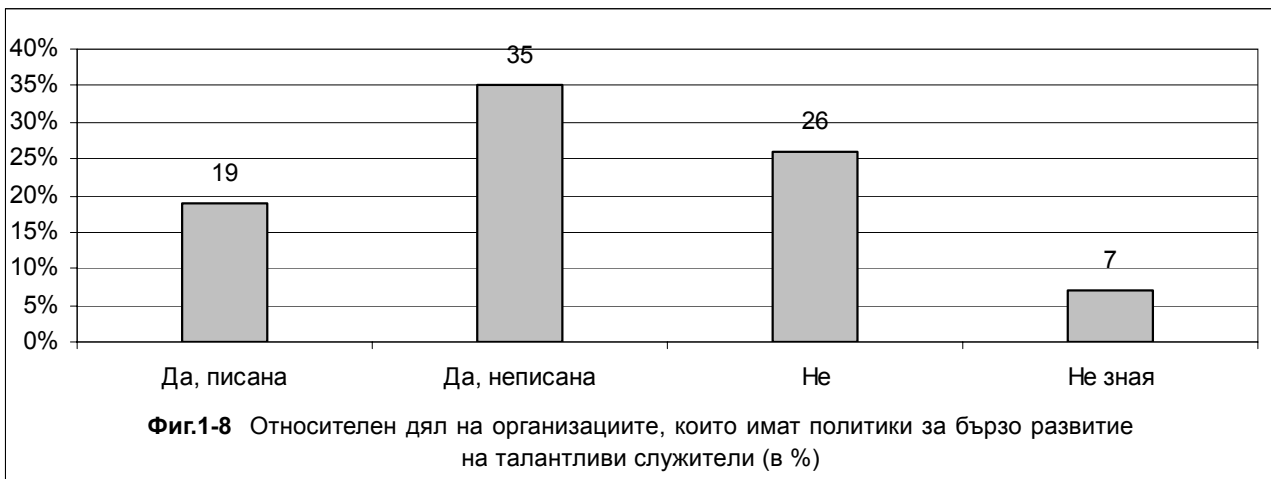
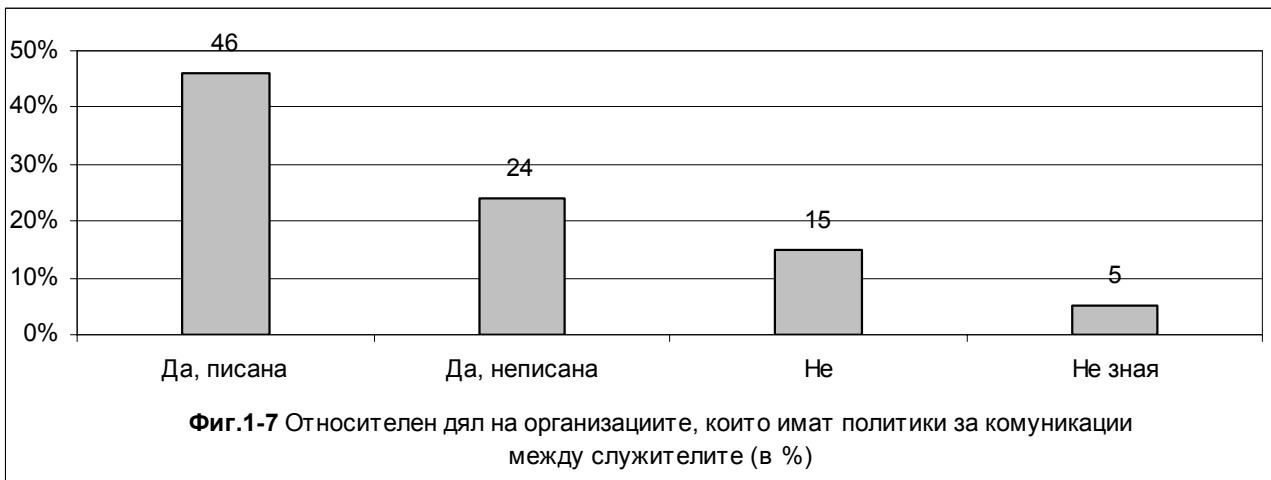
Разпределение на организациите по броя на заетите

Брой на заетите	Относителен дял на организациите
1 - 99	48%
200 - 499	25%
500 - 999	11%
1000 - 1999	7%
2000 - 4999	5%
Над 5000	5%

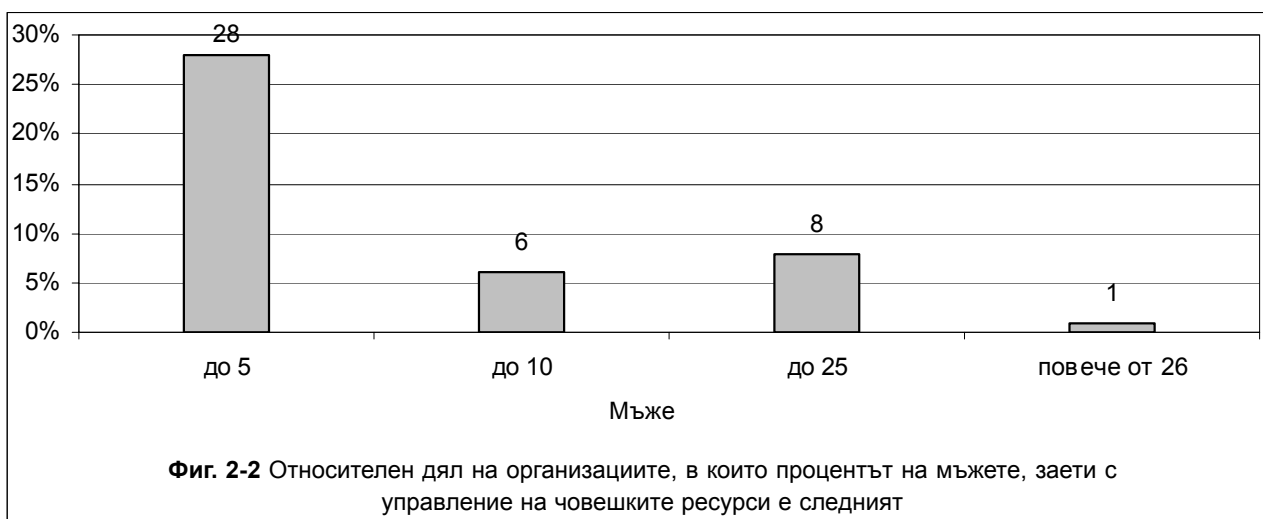
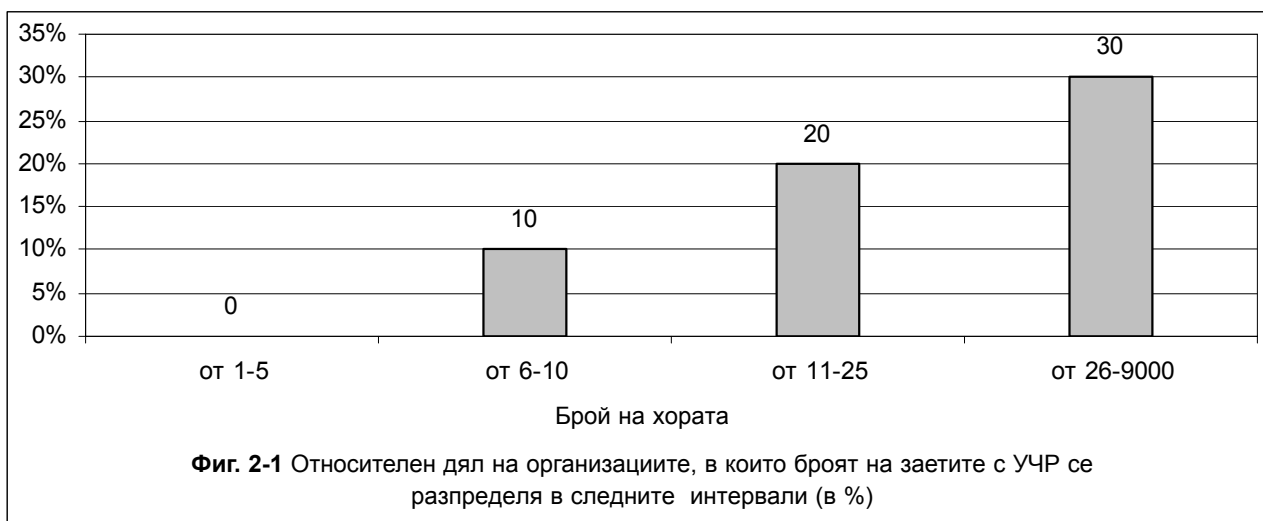
1. СТРАТЕГИИ И ПОЛИТИКИ

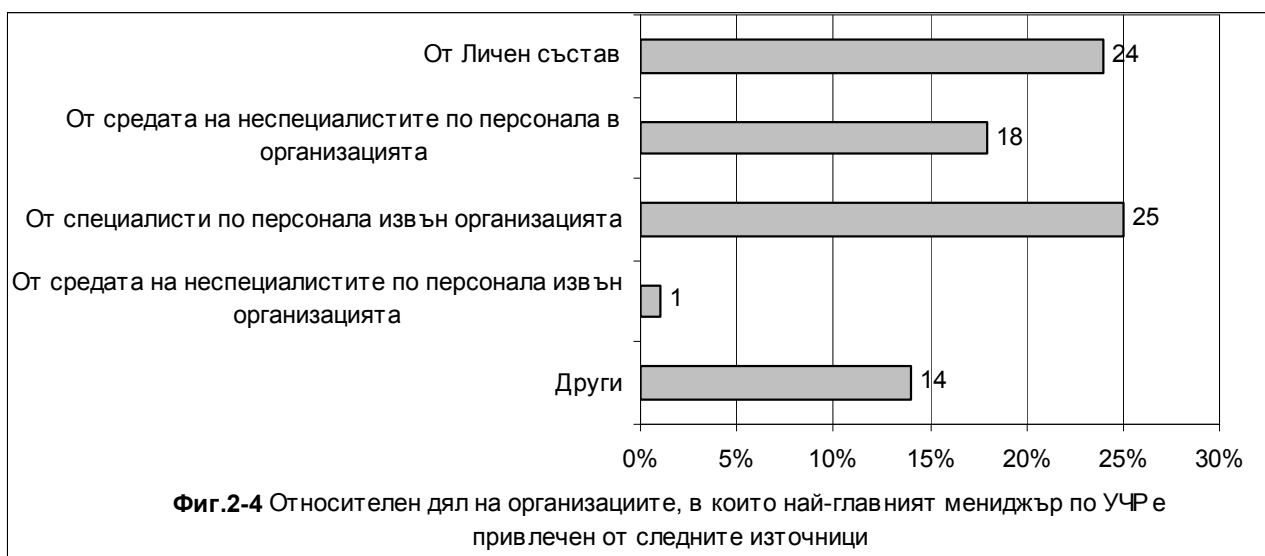




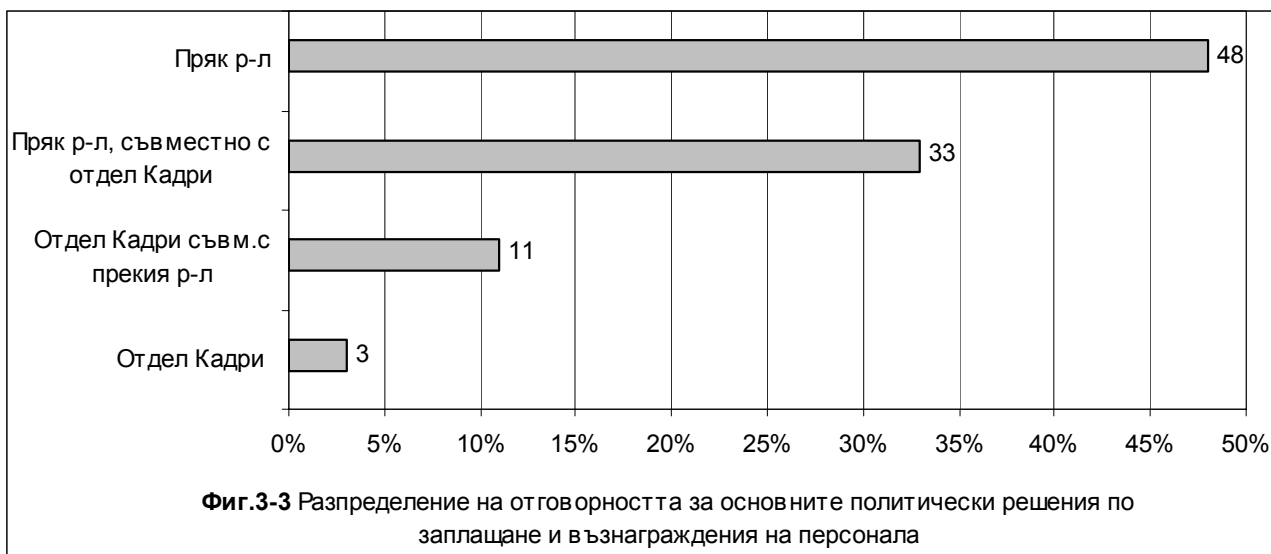
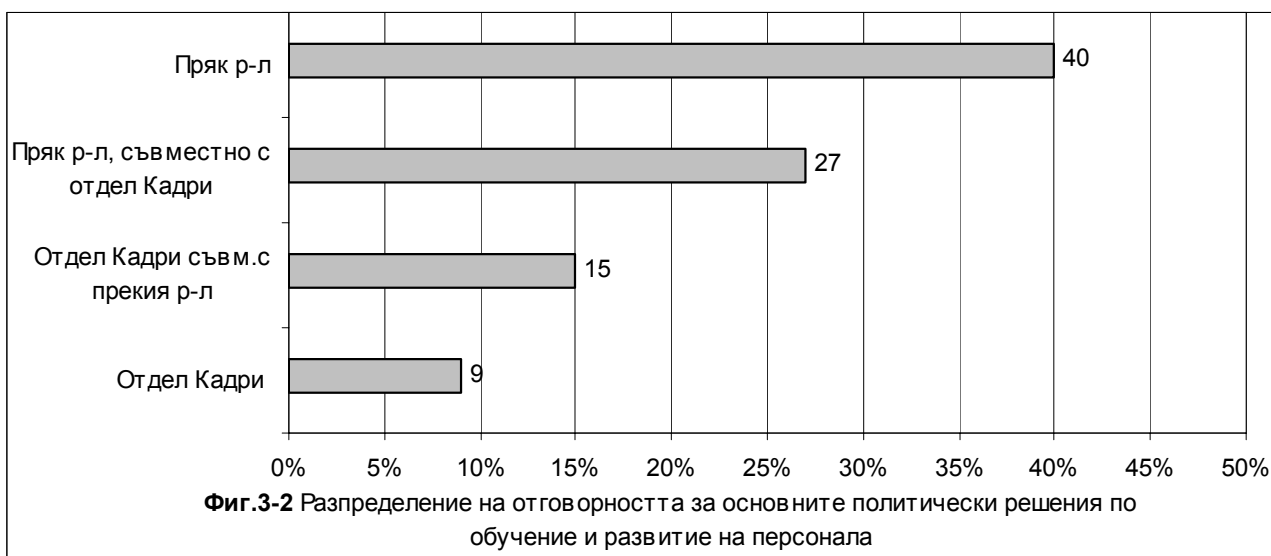
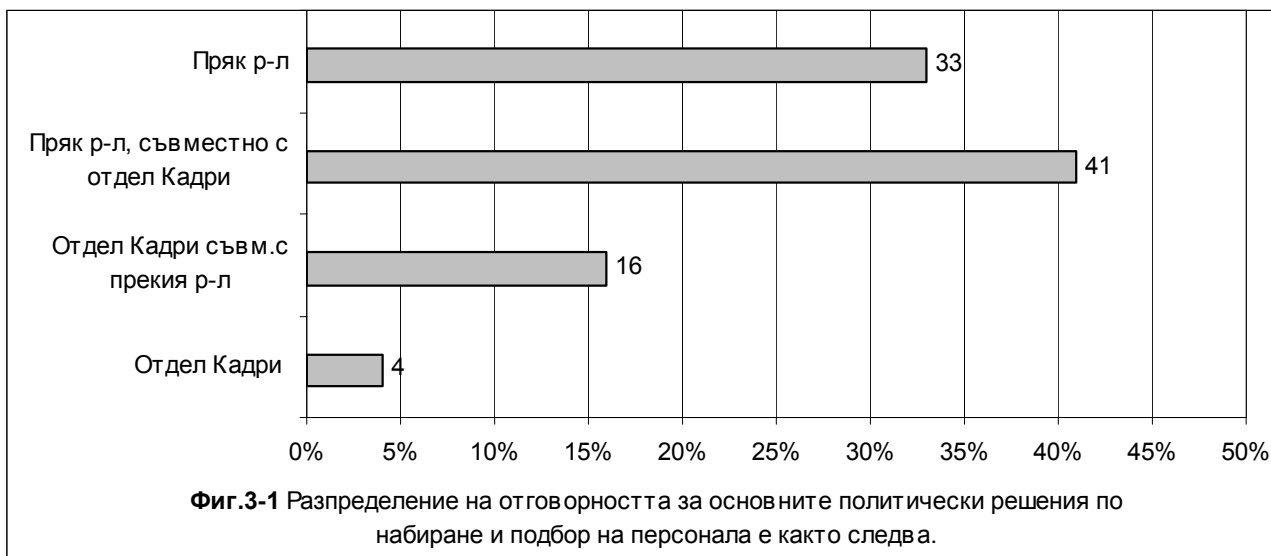


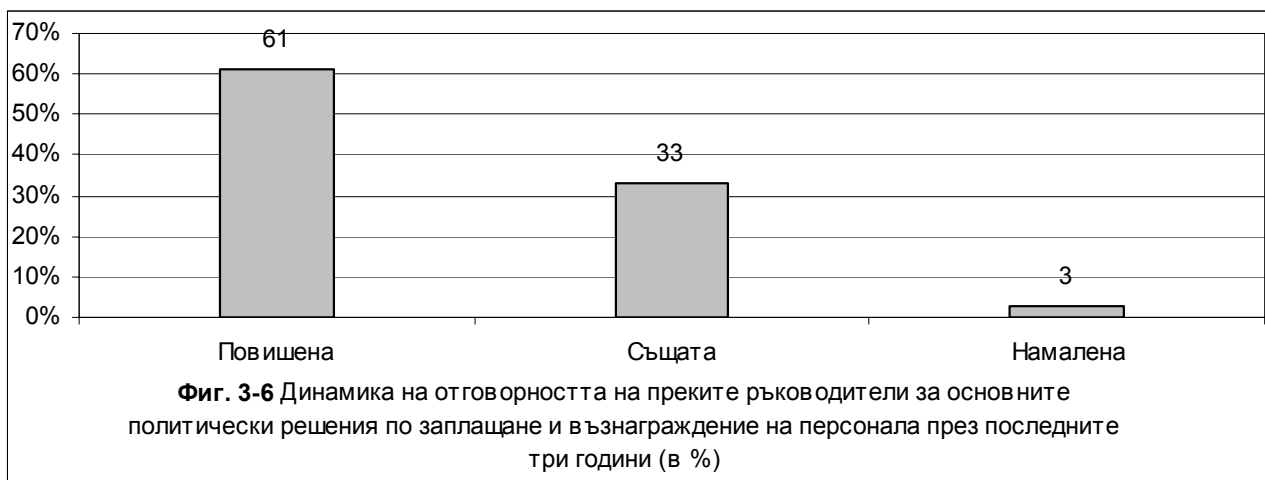
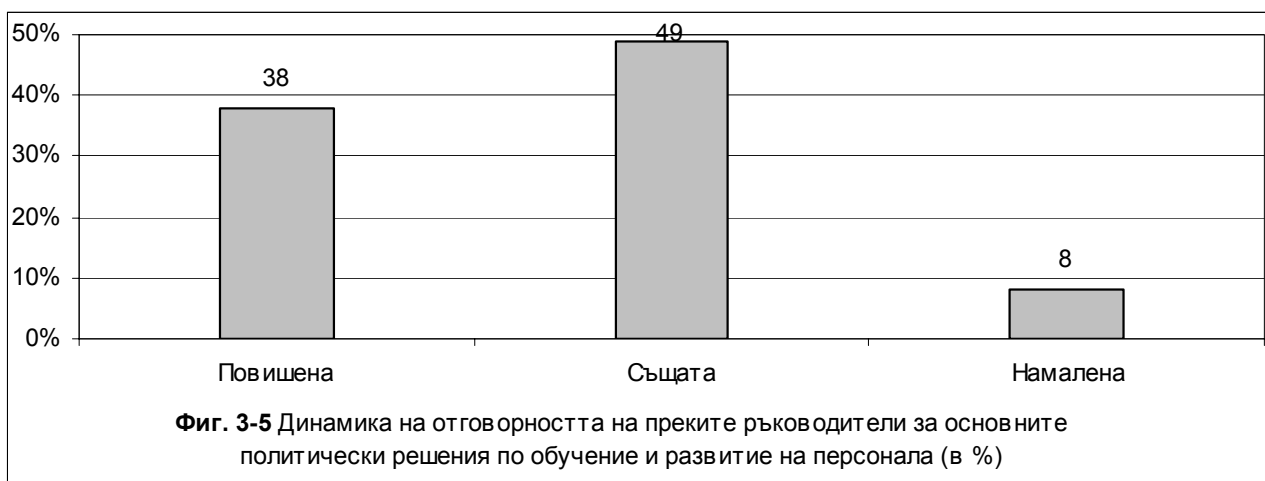
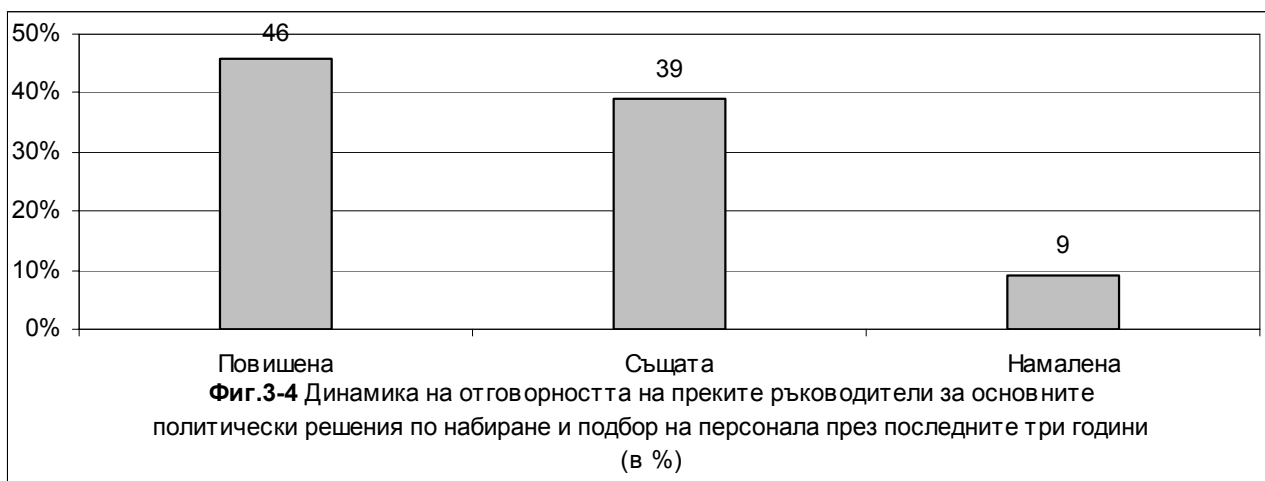
2. Функции персонал / човешки ресурси



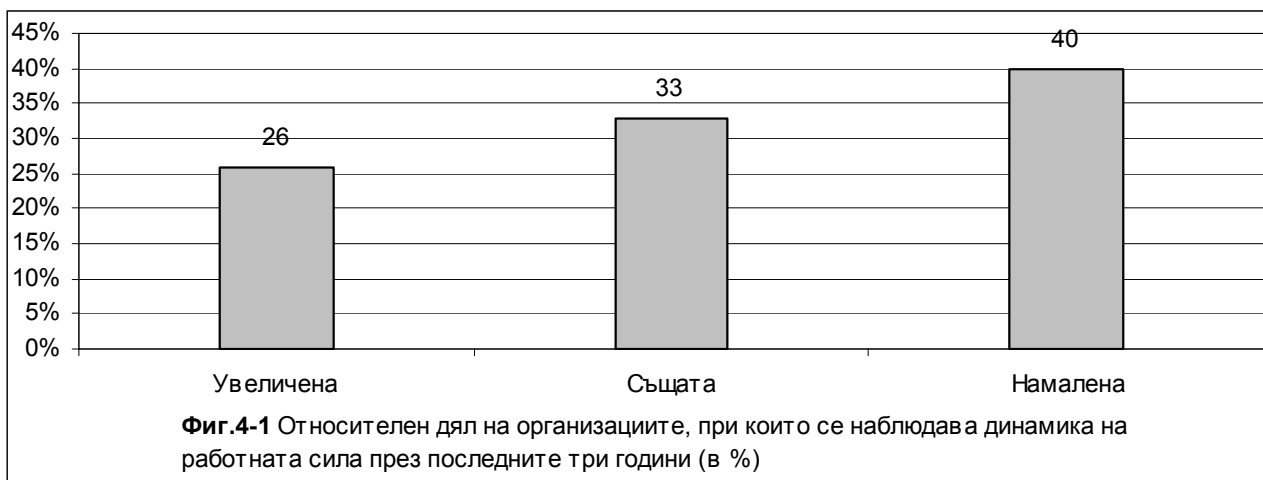


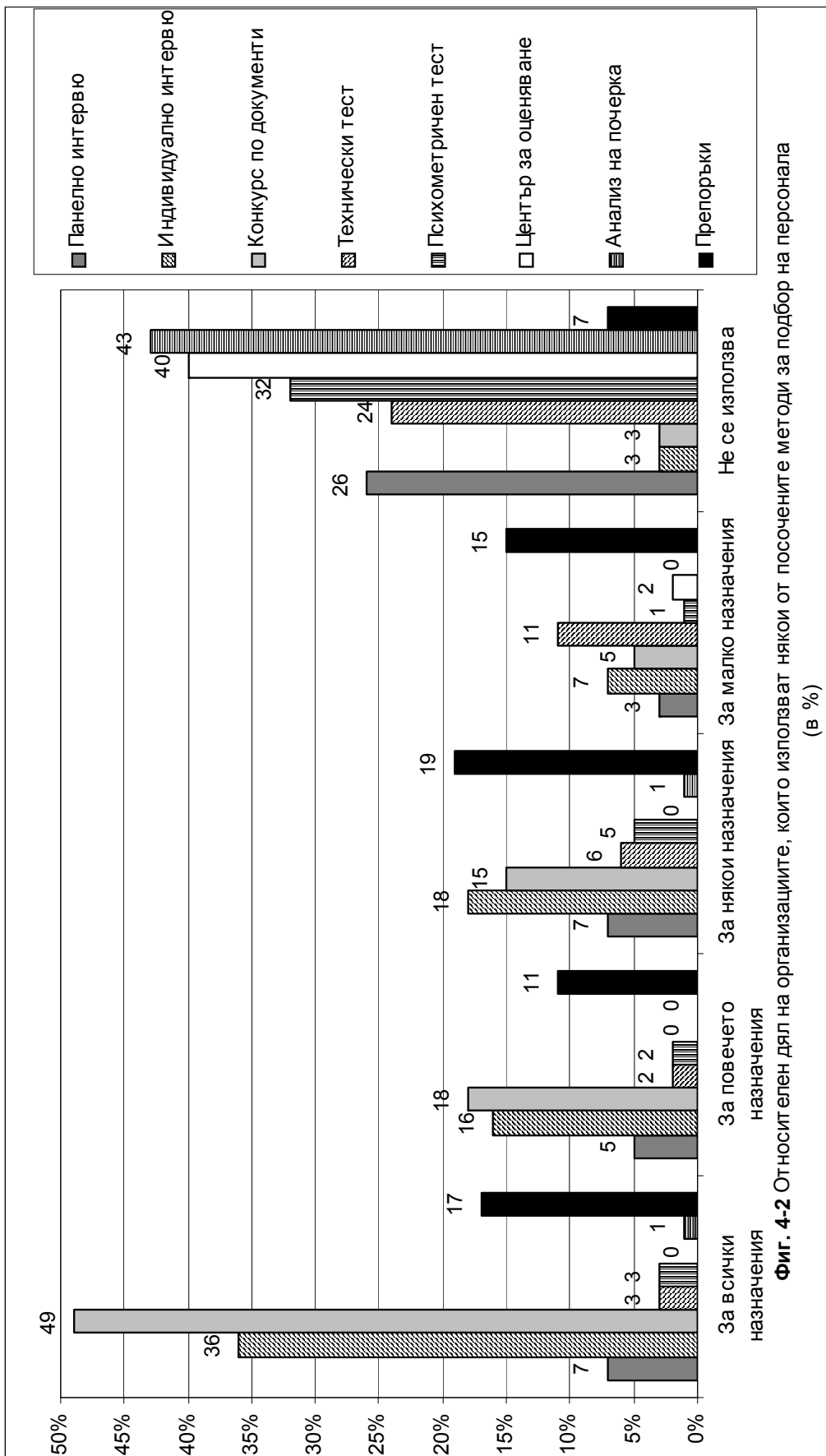
3. Разпределение на отговорностите по УЧР в организацията



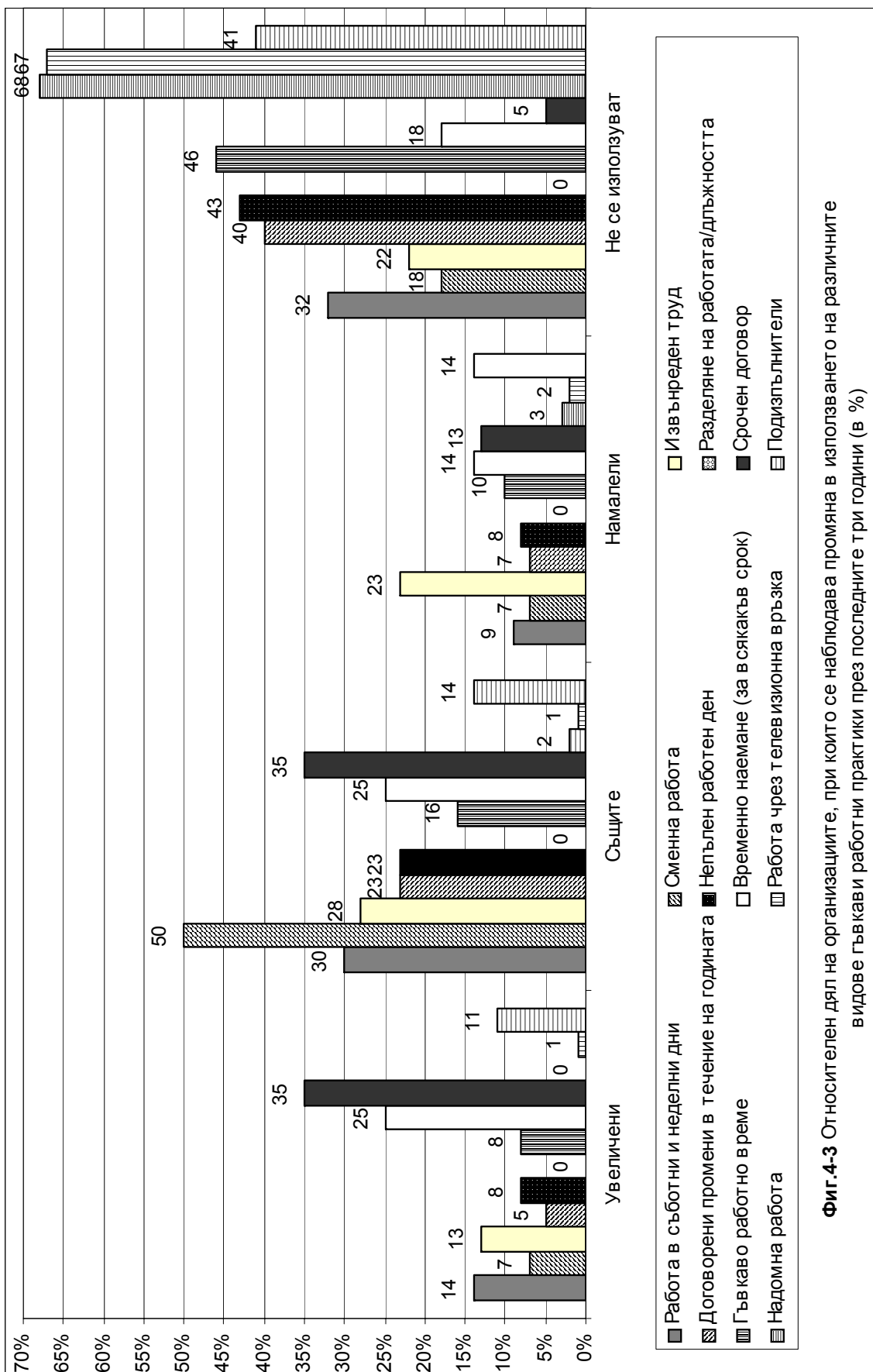


4. Формиране на щата



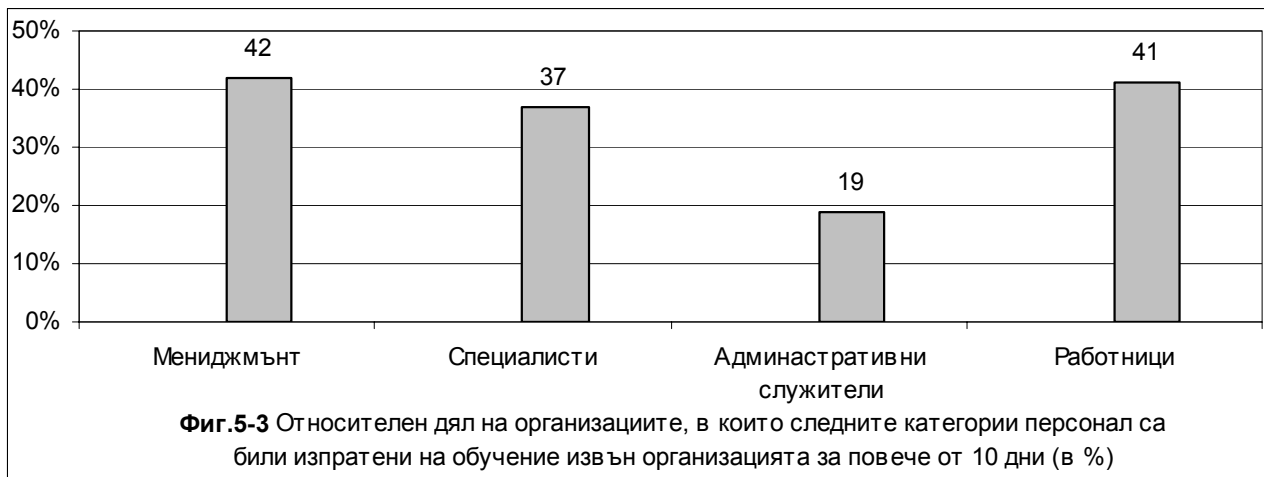
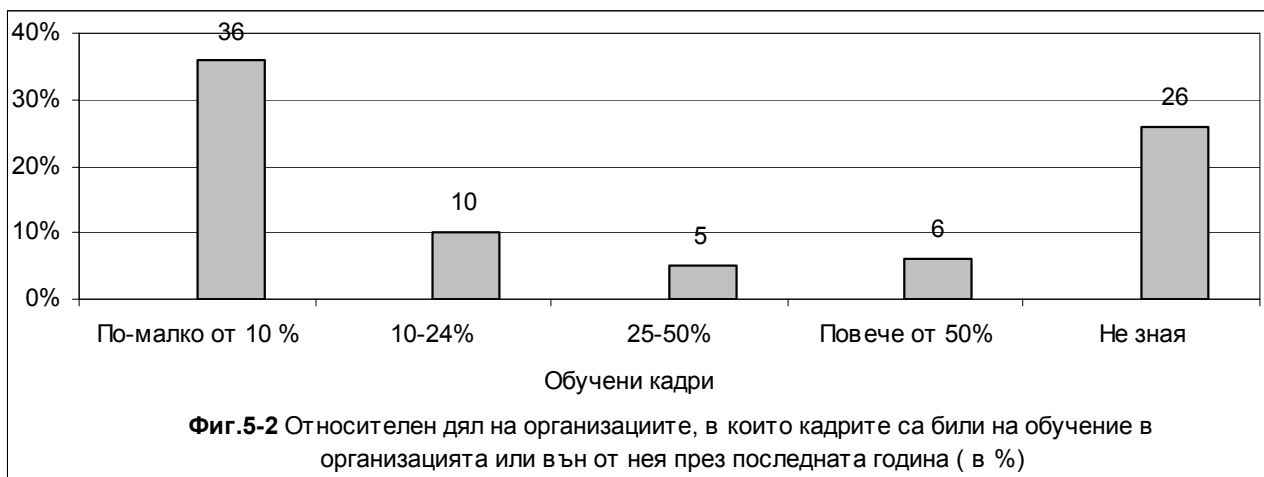
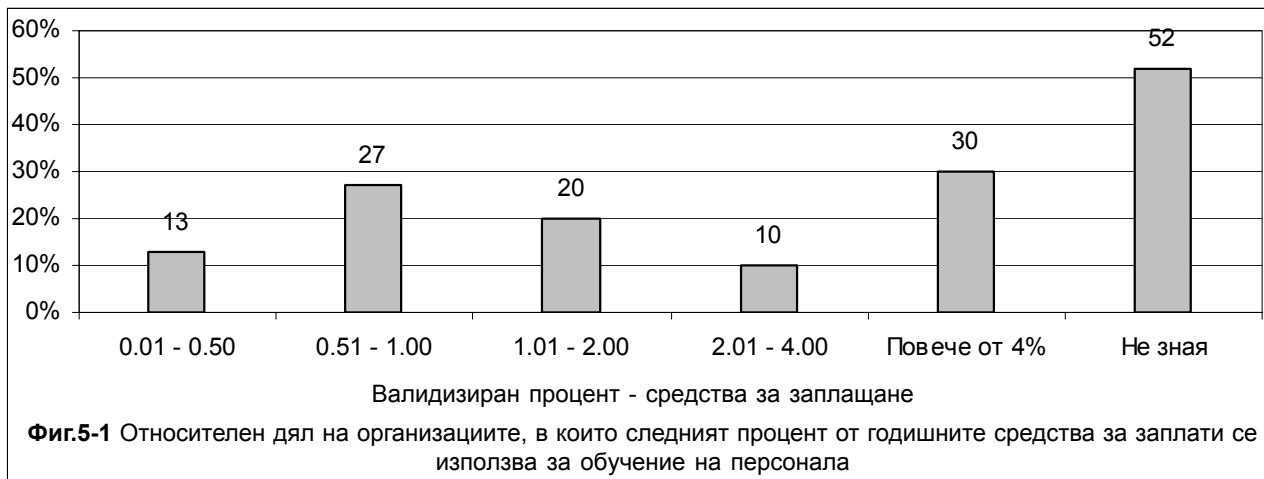


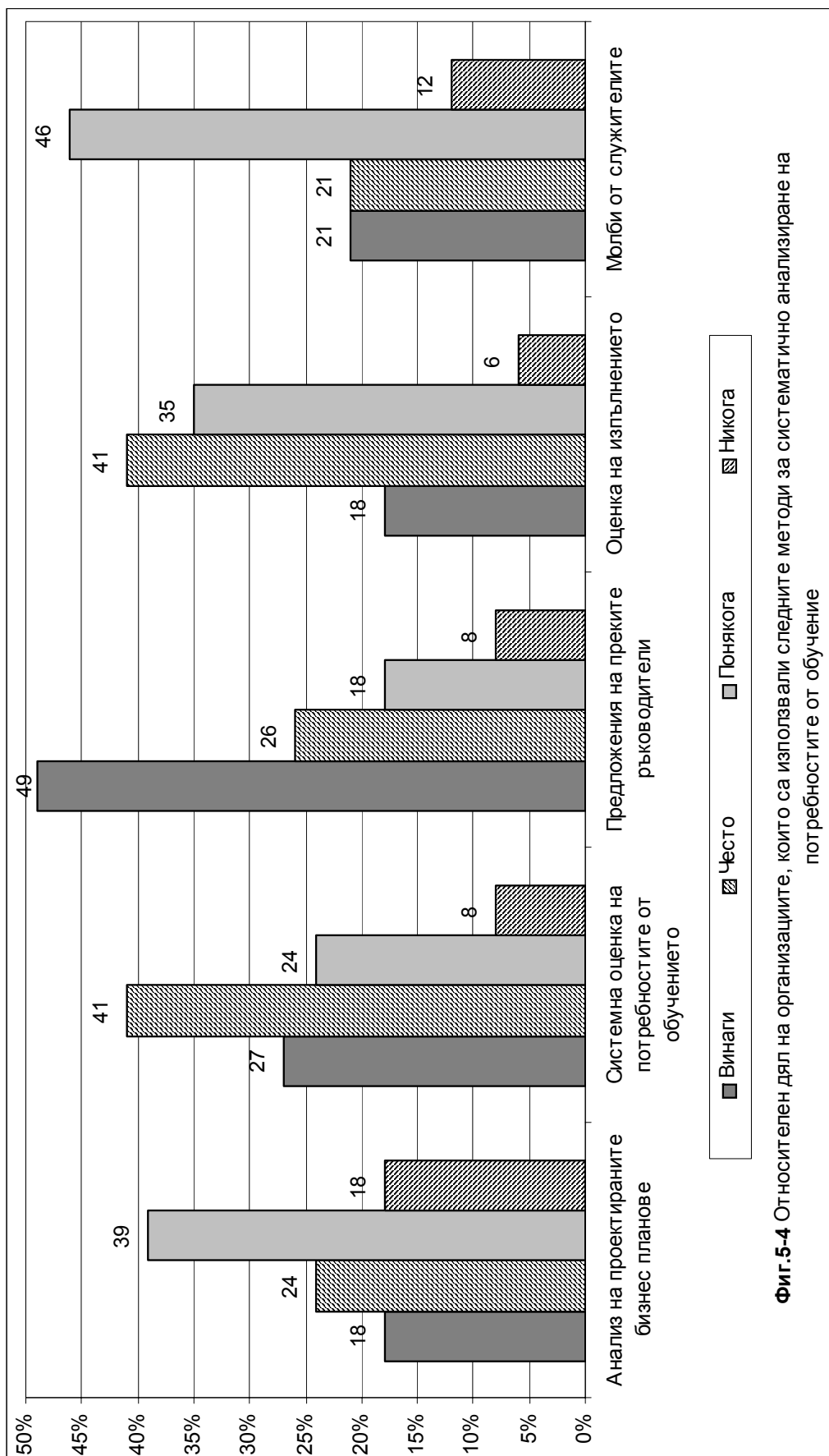
ФИГ. 4-2 Относителен дял на организациите, които използват някои от посочените методи за подбор на персонала (в %)



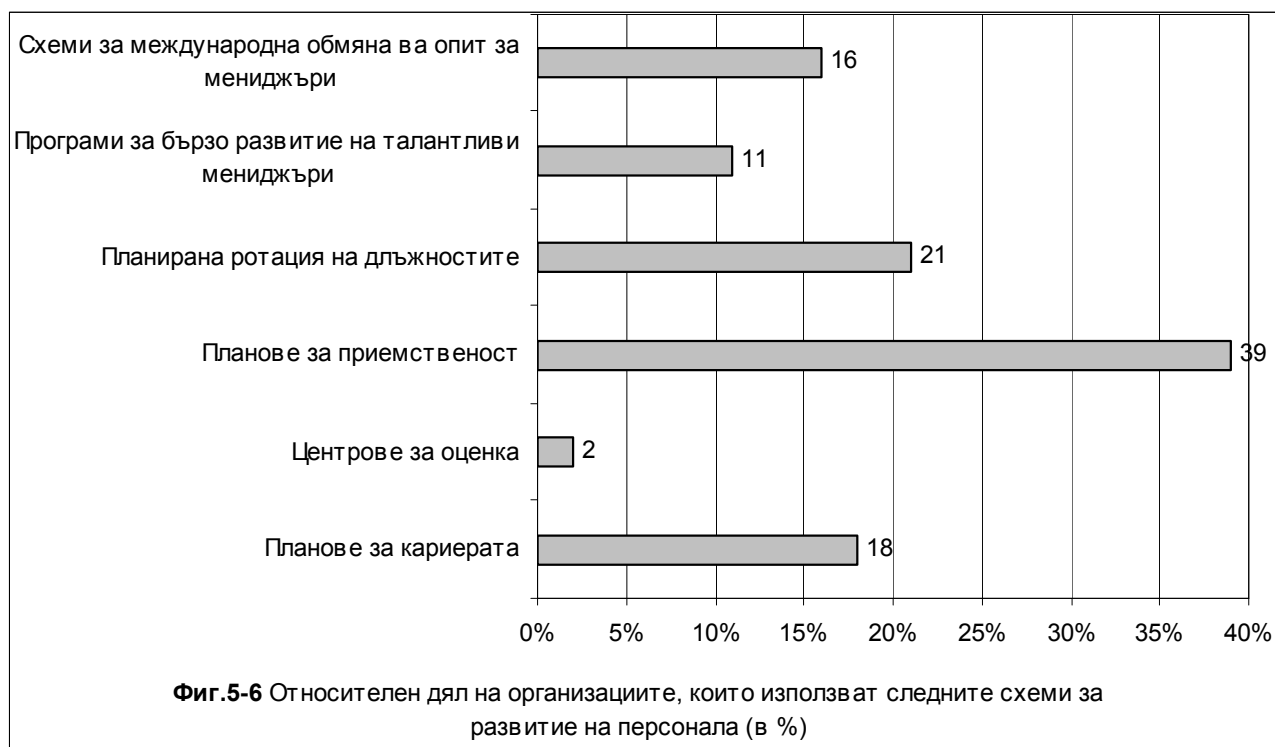
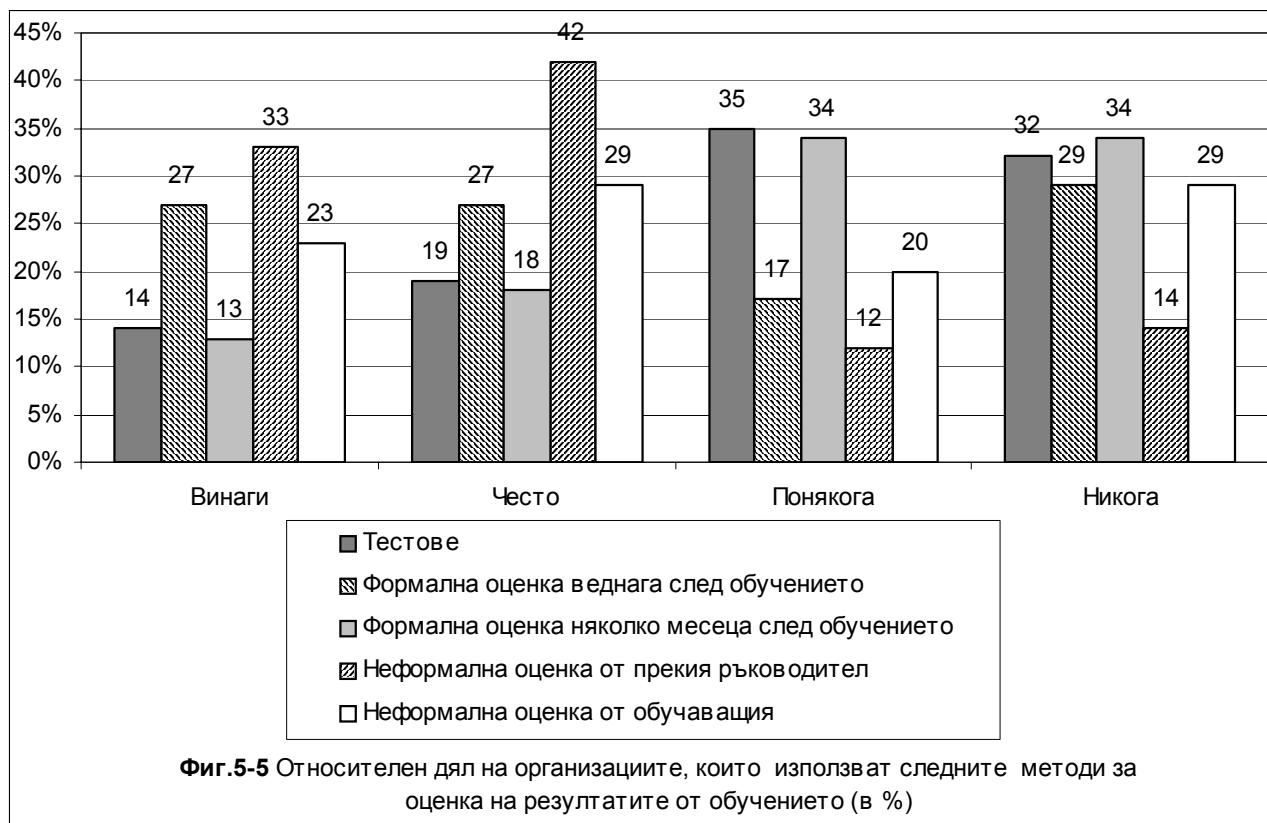
Фиг.4-3 Относителен дял на организациите, при които се наблюдава промяна в използването на различните видове гъвкави работни практики през последните три години (в %)

5. Обучение и развитие на персонала

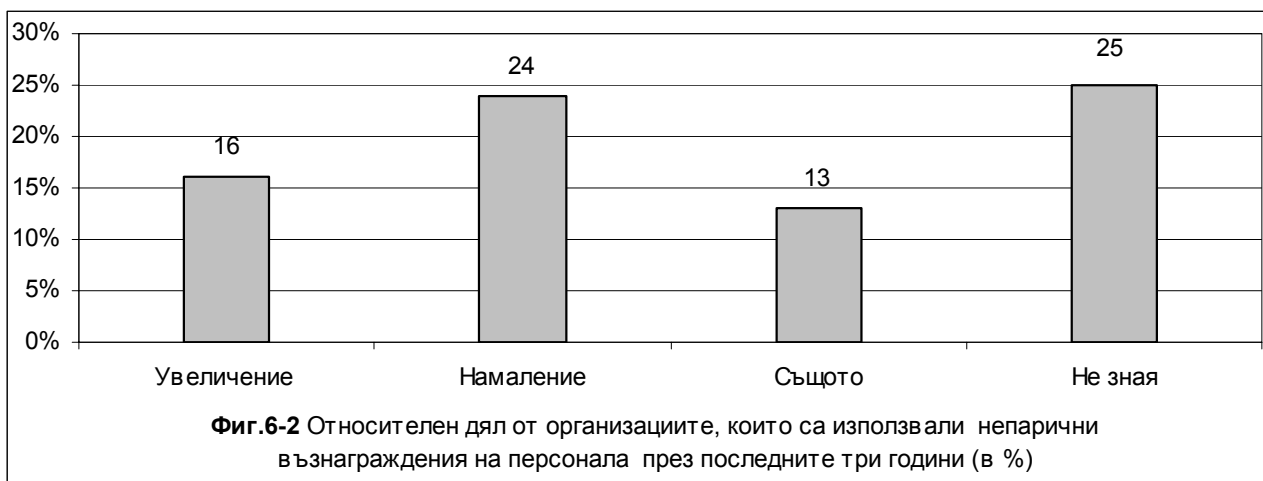


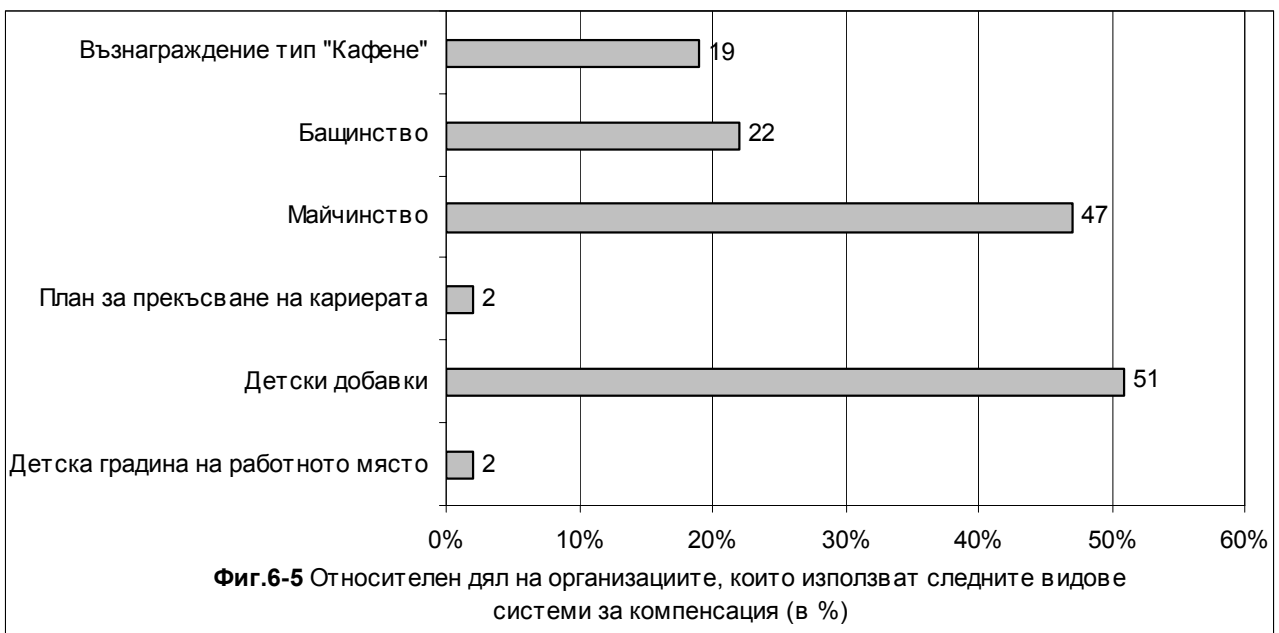
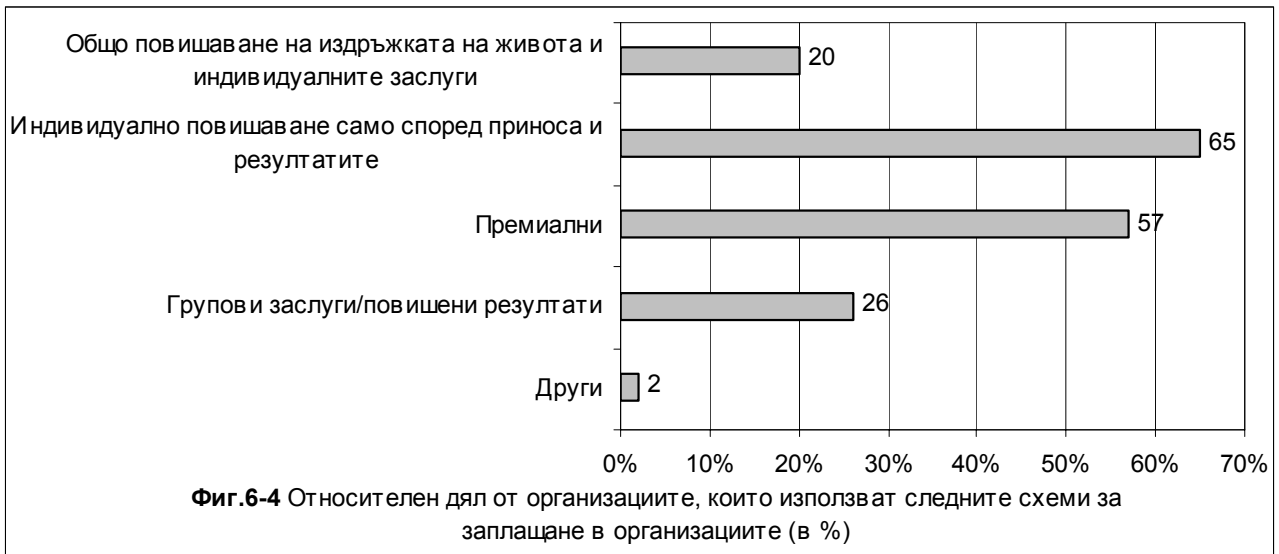


Фиг. 5-4 Относителен дял на организациите, които са използвали следните методи за систематично анализиране на потребностите от обучение

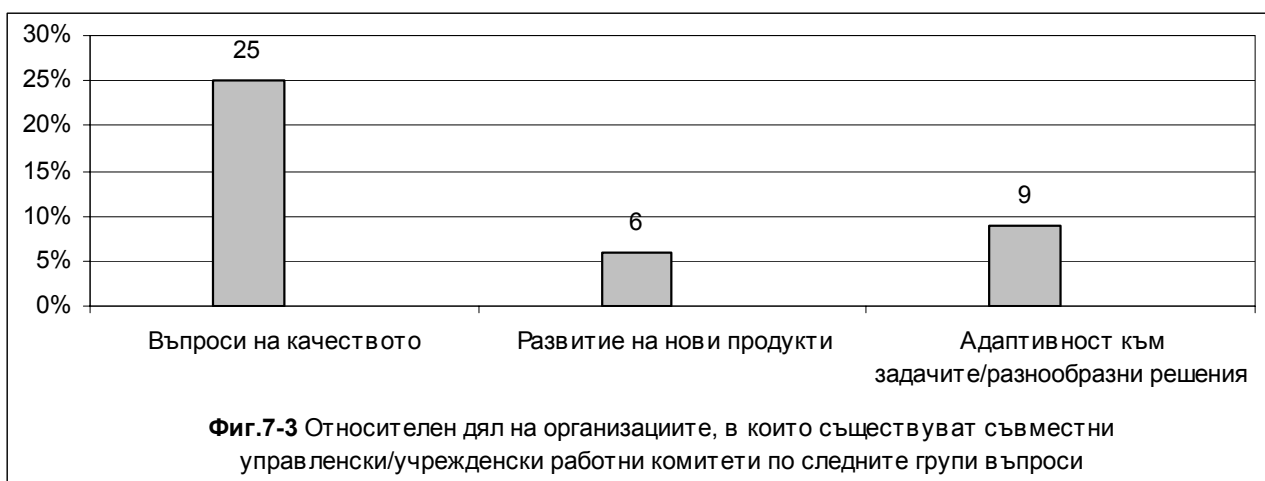


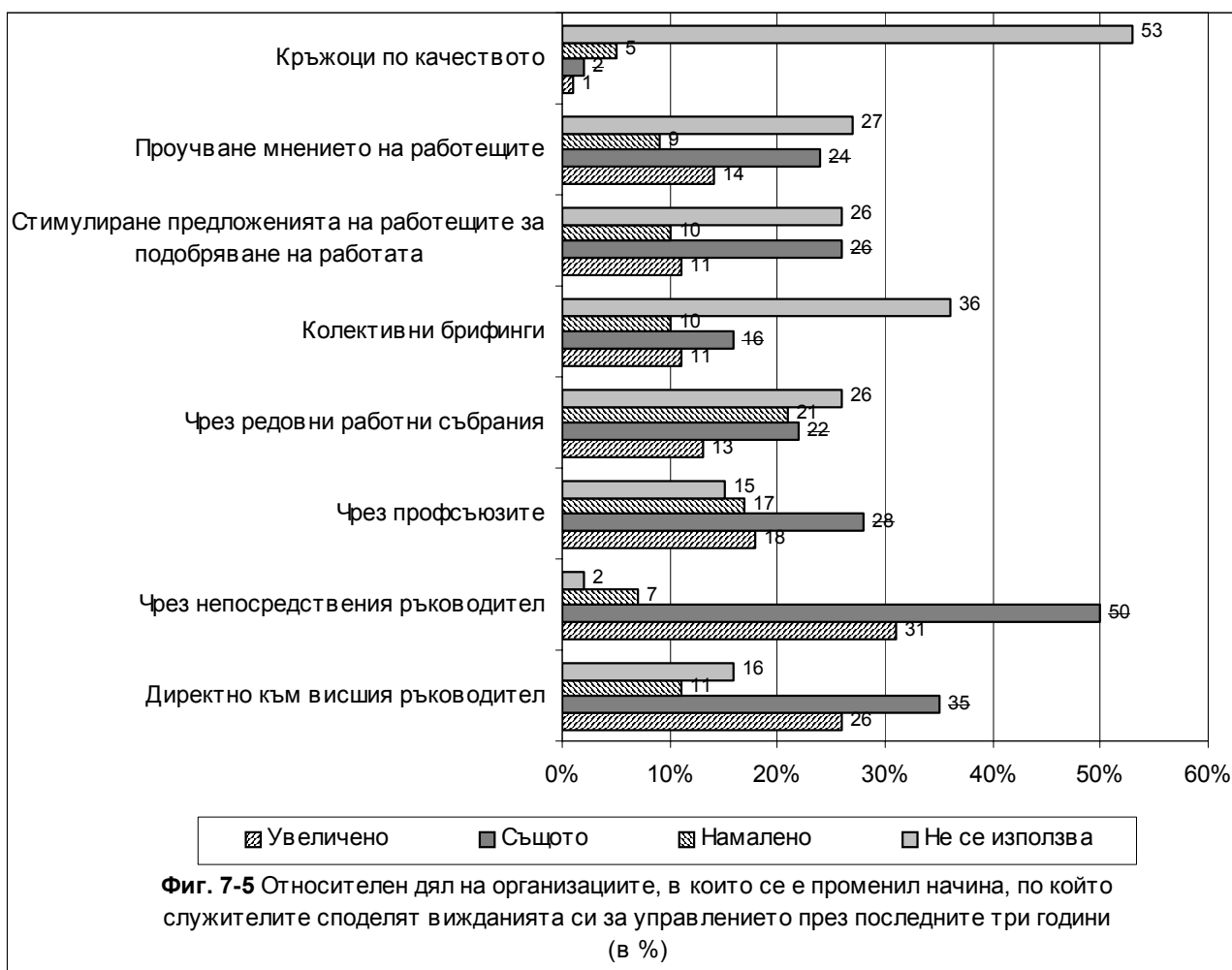
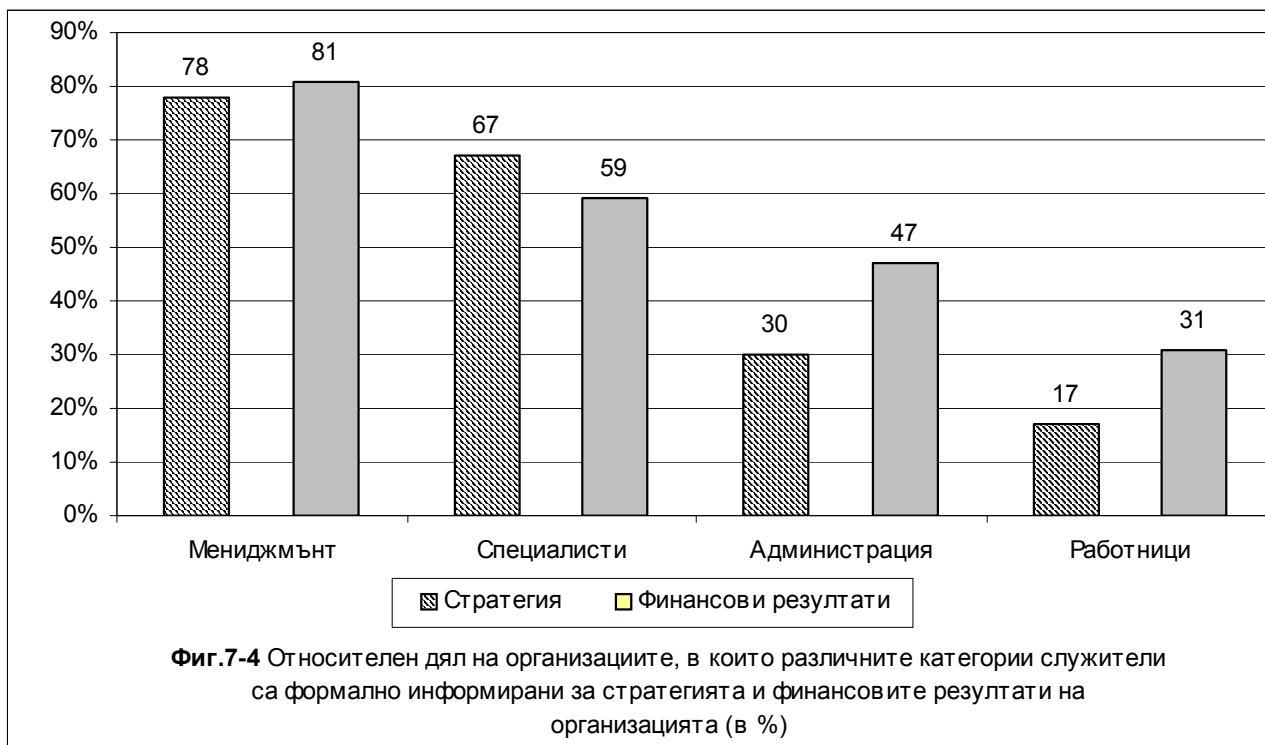
6: Заплащане и възнаграждения

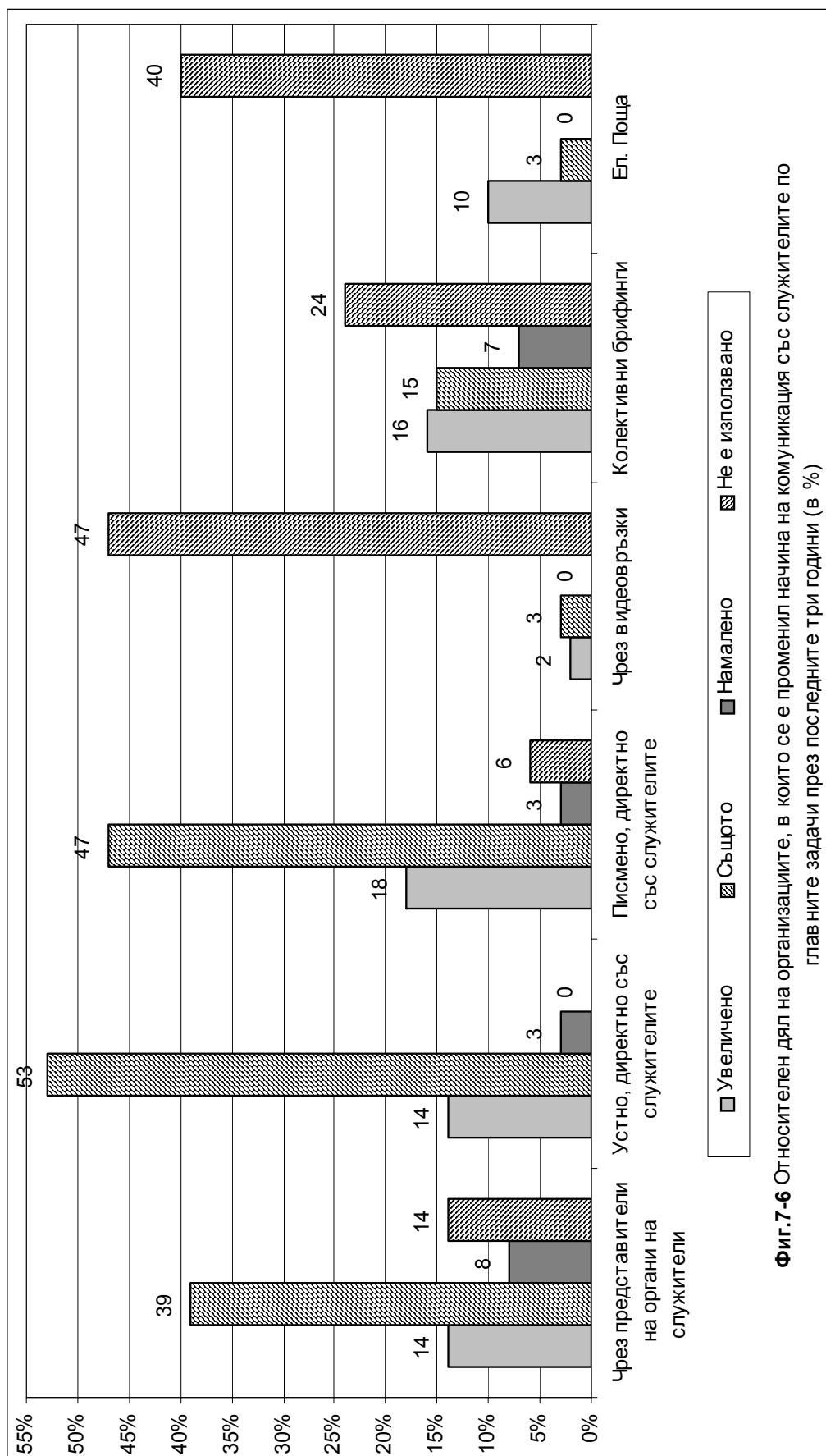




7. Трудови отношения и комуникации







Фиг.7-6 Относителен дял на организациите, в които се е променил начина на комуникация със служителите по главните задачи през последните три години (в %)

8. Характеристика на организациите, включени в извадката

